

**Pictures from the explosion at Björkborn
1940-12-17**

Bofors Historical Archives

Page 1-8 of 16

**Sektionen för detonik och förbränning
The Swedish Section for Detonics and Combustion
anknuten till/affiliated with The Combustion Institute**

Better resolution version



Utanför A 5.
Personalhus
A.9126



A 5. Personalhus
A.9131



A 5. Personalhus
från väster
A.9130



A 5. Personalhus
från öster.
A.9129



Järnvägsvagn vid A 5.
Personalhus



Brandskadad järnvägs-
vagn.



B-längan. I förgrunden
F 1.
A.9114



B-längan till vänster.
I bakgrunden många för-
störda hus.
A.9115



B 9. Presshus för tro-
tyl. Del av maskinrum-
met
A.9125



B 12. Knådningshus
A.9123



B 12 från väster.
A.9124



B 14 Krutaptering
från söder



B 25. Plåtmagasin
A 9120



B 31. Apteringshus
A 9117



B 31. Krutaptering
från väster.
A.9119



B 31. Krutapteringshus
från sydväst.
A.9118



B 33. Massmagasin från
nordväst



55 ton acetone väster om
B 12



C 3. Torkhus från
öster.
A.9113



Grund till torkhus C 3.
I bakgrunden B 23 (maga-
sin.
A.9112



C 8. Torkhus från
nordväst.
A 9111



C 9. Ingång till tork-
huset
A 9110



C 22. Torkhus



D 1. Krater efter huset.
Nu fylld med vatten.
A.9108



D 4. Apteringshus.
A.9107



Taget vid D 4. mot
väster.
A.9106



Taget mellan D 4. (hus
för svarvning och mål-
ning) och V 1 (apterings-
hus). A.9105



✓ D 5. Hus för aptering
och målning av ammuni-



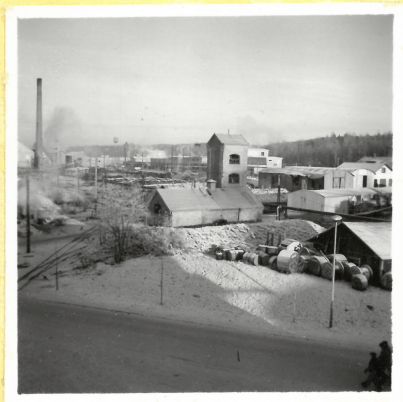
D 5. Apteringshus
A.9104



F 3. Kristalliseringen
A.9101



F 3. Kristalliseringshus
A.9100



F 3. Från söder
A.9102



G 4. Ångcentral från syd-
väst.
A.9099



G.5. Transformator-



Från K 1. mot norr



K 3. Murbruksknåd m.m.
från söder
A.9096



K 5. Plåtmagasin
A 9095



M 2. Pumpstation
A.9094



M 2. Pumpstation för älv-
vatten.
A.9093



N 2. Chageringshus för
nitroglycerin från syd-



N 16. Pallisad söder om pro-
visoriska Ngl-tillverkninge
A 9090



N 16. Provisoriskt nitrerings-
hus för nitroglycerin.
A.9091



O.6. Massarivningen, f.d.
U.21. från söder
A.9088



O 4. Massarivningshus,
en våning försvunnen.
A.9089



P 1. Neutraliseringsanlägg-
ning. I bakgrunden R 5, torkh
för cellulosa. A.9087



P 1. Kalktransportören
kvarstår.
A.9086



P 2. Kokhus från söder.
A.9085